

nanopirica

北海道珪藻土塗り壁 | ナノピリカ



北海道が誇る
最高品質の珪藻土で、
美しい空気環境を作る。

「最近の夏は暑すぎる」と感じていませんか？どれだけ住宅性能を高めても、最新の空調機を導入しても、室内の湿度コントロールは常に課題として残ります。北海道珪藻土塗り壁ナノピリカには1mmの100万分の1という極めて微細なナノサイズの孔が無数に存在し、その孔が湿度を自動調整し、脱臭・消臭まで行います。高温多湿が続く近年の環境でも、空調だけでは行き届かない湿度のバランスを整え、「美しい（アイヌ語でピリカ）空気」の住空間を実現します。



北海道稚内市 宗谷丘陵



ナノピリカの特長



北海道産、稚内層の珪藻土が誇る性能

珪藻土とは

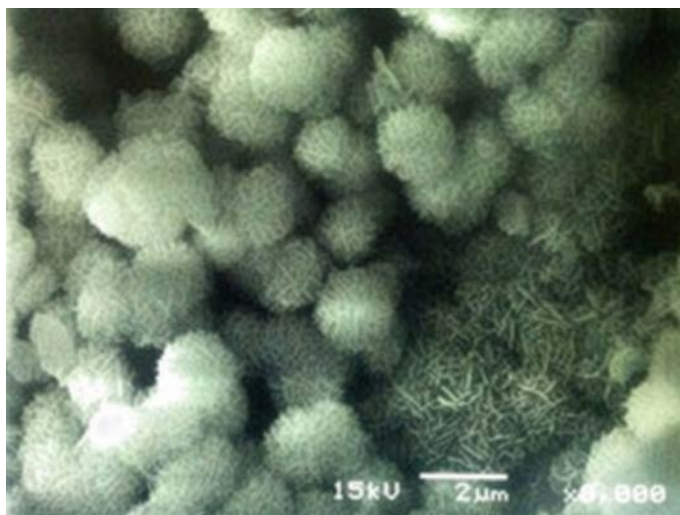
珪藻土は、太古の珪藻が堆積してできた多孔質の天然素材で、無数の微細な孔が湿気やにおいを吸着する特性を持ちます。調湿・消臭などの目的で、住環境を快適にする建材として広く用いられています。

珪藻土の産地と違い

珪藻土は、堆積した環境、含まれる珪藻の種類、地層の状態によって性質が変わります。産地ごとに構造が異なるため、調湿性や吸着力にも違いが生まれる、地域ごとに個性を持つ素材です。

稚内層珪藻土の強み

ナノピリカは、北海道北部に広がる稚内層から採掘される「稚内層珪藻土」を使用しています。数多くの珪藻土の中でも最高品質とされ、その理由は空気中の水蒸気をしっかり吸収・放出できる優れた性能にあります。



稚内層珪藻土 SEM (走査電子顕微鏡) 写真 | 提供: 合同会社シリカマテリアル



宗谷丘陵 白い道

電気も機械も使わない、壁そのものが静かに湿度を整える

細孔サイズによる違い

珪藻土の調湿性は、無数の微細な孔（細孔）で起こる毛細管現象によるもの。細孔は大きさによって吸着できる物質が異なり、稚内層珪藻土は水蒸気の吸放湿に適した、「メソ孔」と呼ばれる細孔により構成されています。この特性が、高い調湿性能を生み出しています。

調湿による、暮らしへの作用

湿度は私たちの体感温度にも影響し、湿度の安定化は冷暖房の設定温度を抑える＝光熱費削減につながります。ナノピリカは、調湿を電気や機械に頼らず、壁そのものが静かに行うことで余計な存在感を生まない「見えない調湿」として、快適な空気環境を支えます。

	ミクロ孔	メソ孔	マクロ孔
細孔径	2nm以下	2～50nm	50nm以上
サイズ比	小	<	大
イメージ			
吸放湿性	吸湿はするが放湿はしない	吸放湿を自律的に行う	吸放湿しない
主な製品	備長炭など	稚内層珪藻土	一般的な珪藻土

※ 1nm (ナノメートル) = 1mmの100万分の1

ナノピリカを6畳の部屋に施工すると？

調湿建材の基準 70g/m^2 *1 を上回る、約3倍の 215g/m^2 (24時間) がナノピリカの吸放湿量*2 です。6畳の壁面 (窓・建具を除く) 約 27m^2 に施工した場合、 $27\text{m}^2 \times 215\text{g/m}^2 =$ 約 $5,800\text{g}$ (約 5.8l) となり、24時間で2ℓペットボトル約3本分の湿気を吸放湿する計算です。

*1. JIS A 6909:2021 による基準。 *2. ナノピリカ 70 を使用の場合。

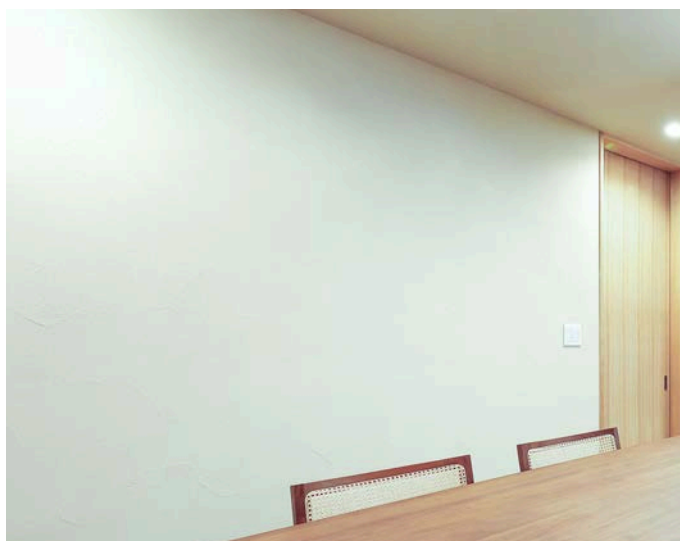




塗り壁で変わる、住まいの質

塗り壁ならではの魅力

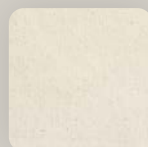
塗り壁は、ローラーやクロスでは出せない、手仕事ならではの柔らかな陰影や立体的な表情が生まれます。壁紙のように継ぎ目がなく、大きな面がひと続きで仕上がるため、部屋が広く、静かで洗練された印象に。時間がたつほど味わいが増す点も魅力です。



ジャパンディなインテリアスタイルに

ジャパンディは、日本 (Japanese) の侘び寂びや余白の美と、北欧 (Scandinavian) の温かみやシンプルさを融合したインテリアスタイル。アースカラーや木・土といった自然素材を用いるため、素材感が引き立つ塗り壁と相性がよく、落ち着きのある空間をつくります。

ジャパンディを構成する主な素材



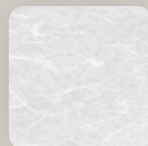
綿・麻



木材



塗り壁



和紙



石・陶器



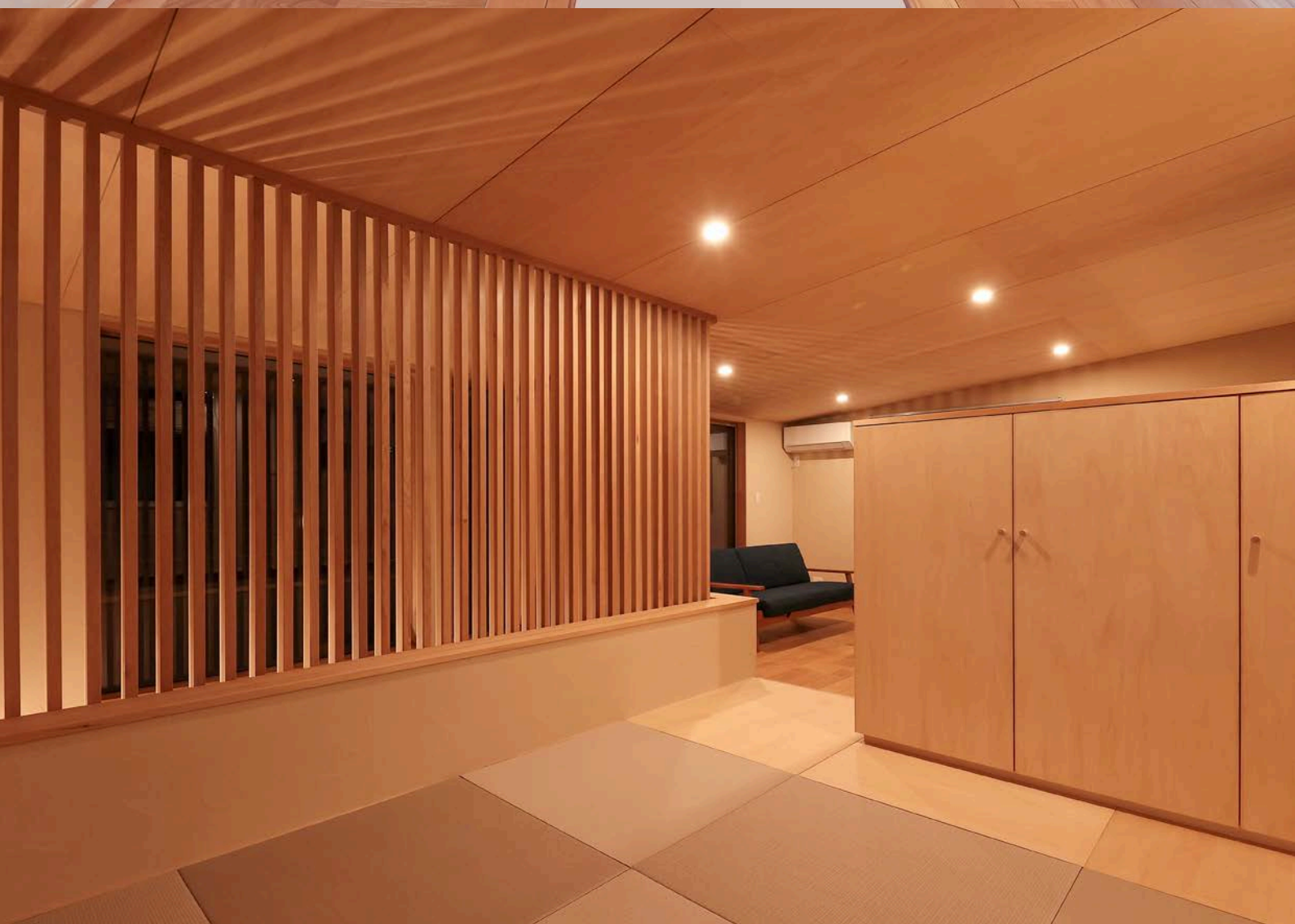
宗谷丘陵 風車群

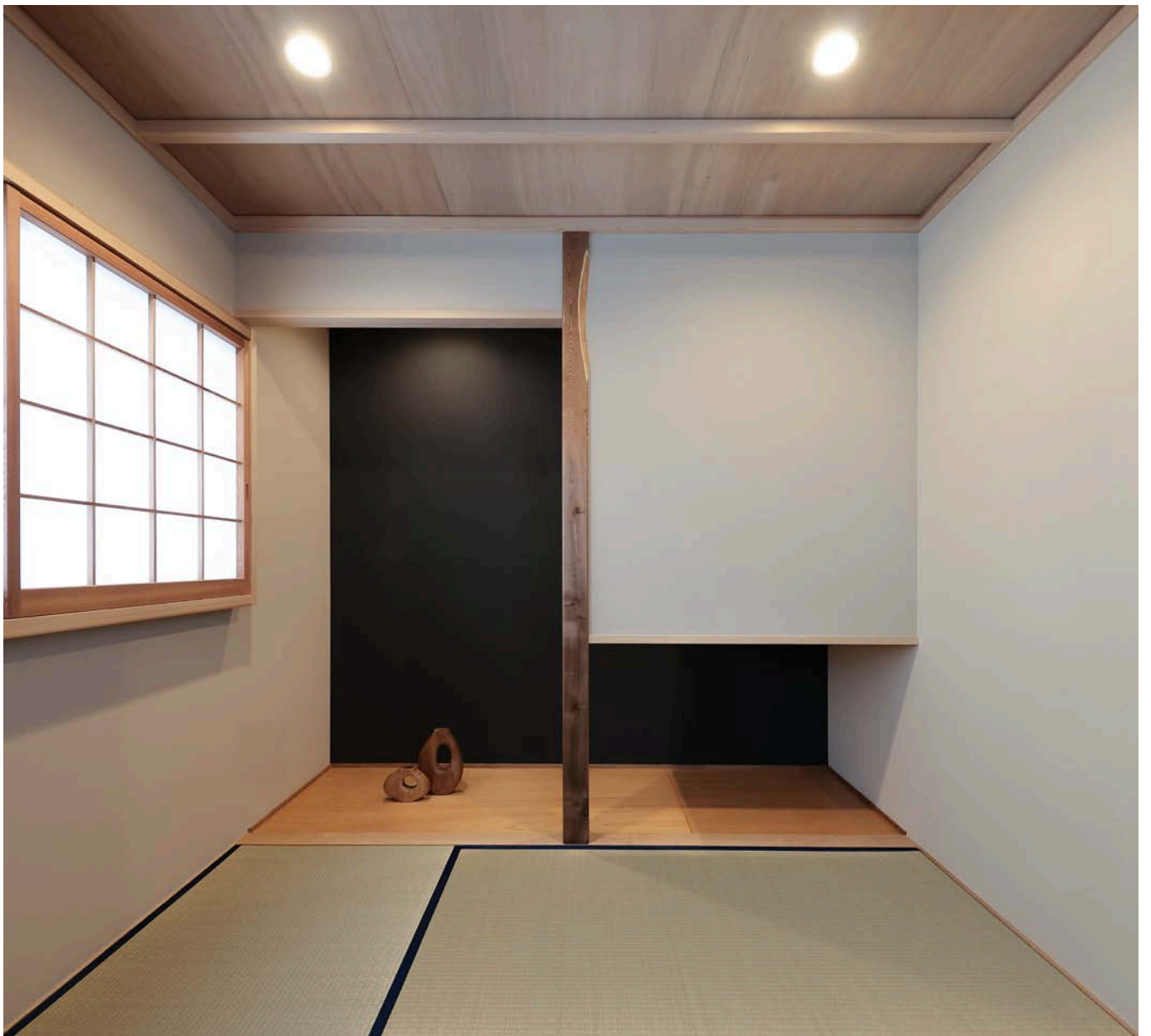
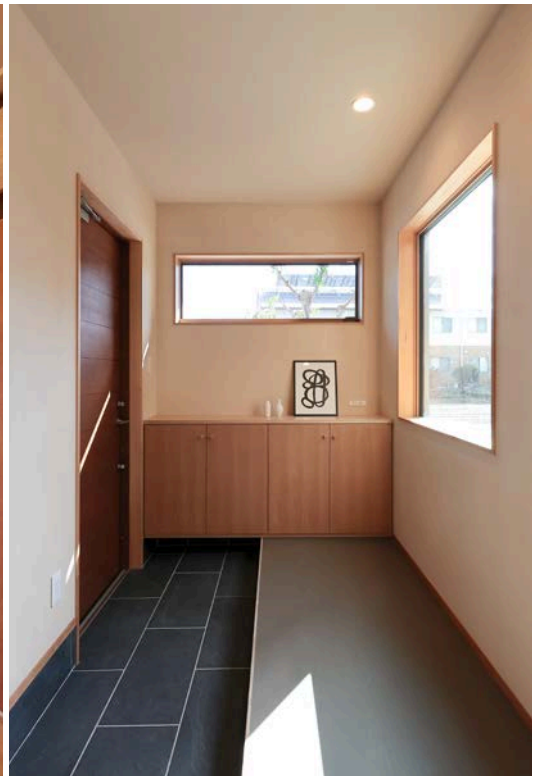
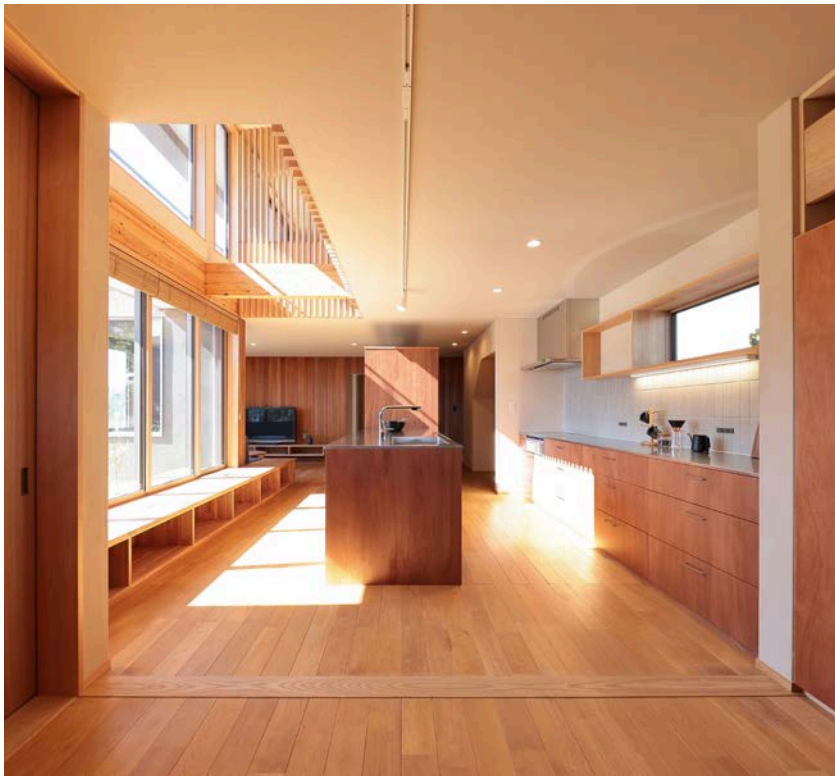
北海道発の地産地商

地域と歩む製品づくり

ナノピリカは、北海道の大地から生まれた原料を、北海道の工場で加工・生産しています。「地産地商」の製品として、地域に根ざしたもののづくりで、北海道から全国へ確かな価値をお届けします。









選べる素材とカラー

ナノピリカ 30

和を思わせる落ち着いた色や、モダンなアースカラーを中心としたタイプ。自然素材ならではの穏やかな色合いが、空間にやさしい雰囲気を与えます。



ホワイト



グリーン



イエロー



レッド



ベースカラー

ナノピリカ 70

高い調湿性能を活かしたタイプ。素材そのものの自然な色合いで仕上がり、湿度を整える働きに優れ、日々の室内環境を快適に保ちます。



ホワイト



グリーン



イエロー



レッド



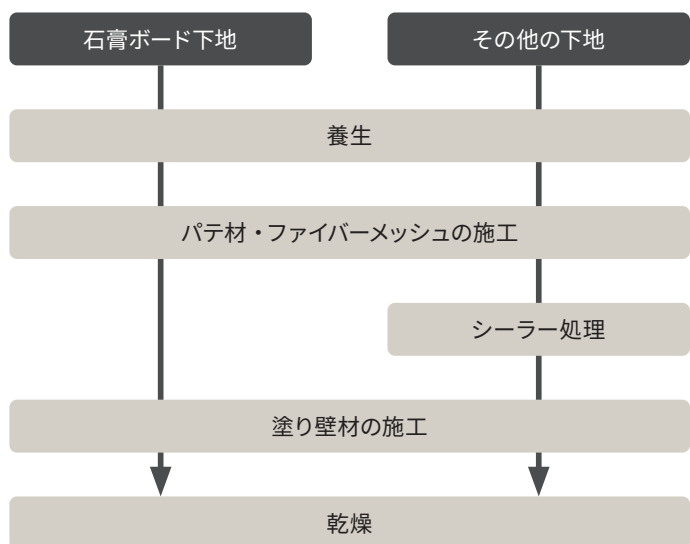
ベースカラー

※写真は印刷物のため、実物とは色が異なる場合があります。ご確認には塗りサンプル等をご利用ください。



オロンライン

施工の流れ



石膏ボード下地なら、一発施工

石膏ボード下地では、シーラー不要の一発施工が可能。塗りやすく伸びが良いので作業効率がよく、施工者にもやさしい作業性が魅力です。

- 新築・リフォームともにご使用いただけます。
- 推奨下地：石膏ボード／石膏中塗り／クロス
- 非推奨の下地、その他詳細は、施工説明書をご確認ください。

仕様・価格

	品名	商品コード	珪藻土含有率	吸放湿量 *1	価格(税別)	m ² 単価 *2	入数	施工ガイド
主剤	ナノピリカ 30	57021	30%	109 g/m ²	¥16,000/袋	¥1,600/m ²	10 kg	目安施工面積 約10 m ² *2
	ナノピリカ 70	57022	70%	215 g/m ²	¥18,000/袋	¥1,800/m ²		
色粉	ホワイト	57052	-	-	¥1,000/袋	¥300/m ²	100 g	主剤 1 袋に対し 色粉 3 袋を調合
	グリーン	57053						
	イエロー	57054						
	レッド	57055						

*1. JIS A 6909:2021 に準じた試験結果。品質規格 70 g/m² 以上で合格。 *2. こて塗り 2mm 厚スムーズ仕上げの場合。施工面積は塗り方により変動します。

※ホルムアルデヒド放散等級：F☆☆☆☆ 日本建築仕上材工業会 登録番号：2512032 (ナノピリカ 30) / 2512033 (ナノピリカ 70)

■ 素材特性に関するご案内

本製品は天然素材使用のため、粉落ちや細かなクラック、黒点などが現れる場合があります。いずれも素材特有の風合いであり、品質に問題はありません。衣服へのこすれ移りにはご注意ください。

Skog

KIMURA Natural Material Brand "Skog"



本 社 〒060-8576 北海道札幌市東区北6条東4丁目1-7 デ・アウネさっぽろ6F TEL 011-721-4311/FAX 011-742-4714
関東営業所 〒331-0821 埼玉県さいたま市北区別所町64-11 TEL 048-666-0731/FAX 048-666-0866
営 業 所 旭川 釧路 帯広 函館 仙台 東京 神奈川 松本 名古屋 大阪 福岡